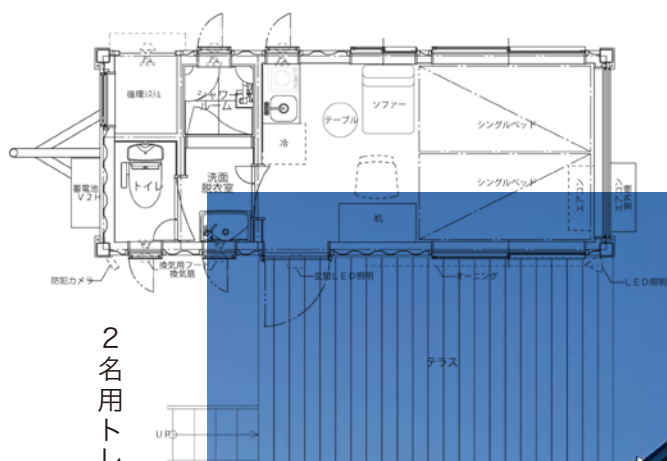


ポリウレア
シールドウォール

Trailer House

トレーラーハウス



災害 シェルター

津波

地震

Disaster Shelter
Tsunami
Earthquake



20ftコンテナ牽引用トレーラーシャーシに
設置しているので災害時に移動が可能。

普通車でけん引が可能。

JISコンテナ規格 準拠。



JIS コンテナ規格準拠

太陽光システム

エアコン

パイオ水循環トイレ

IHキッチン

※一部設備はオプションです

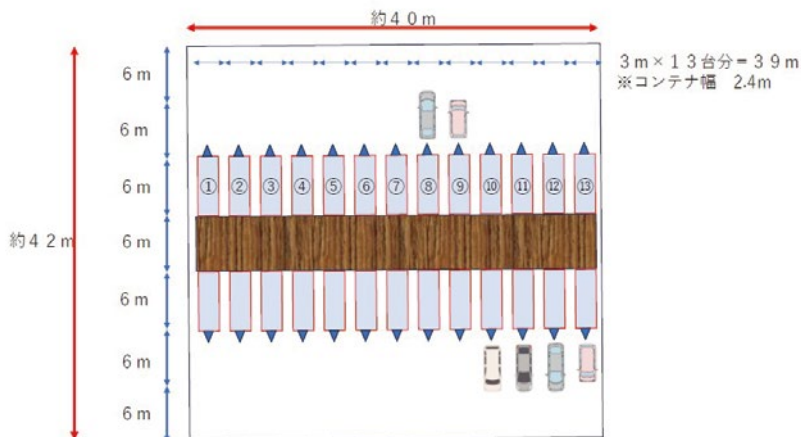
日曜 あさ 5:30~8:30

NEWS 【テレビ朝日 グッド!モーニング】

青森での地震の影響もあり、減災への関心が高まっていることから、
急遽放送日が **12月21日(日)** に確定いたしました。

メリット

トレーラーハウス型の住宅は、車両(トレーラーシャーシ)の上に設置されているため、いつでも自由に移動ができます。駐車場程度のスペースがあれば、どこにでも設置が可能です。また、JISコンテナの規格に準拠しているため、建築物と同等の耐久性と安全性を確保しつつも、法規上は特殊車両として取り扱えるのが特徴です。

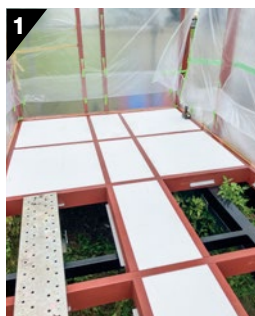


①固定資産税の対象に該当しません。

②建築基準法等の制限を受けません。

③土地の区分による制限を受けません。

制作手順



1 ポリウレタ塗布済みの発泡スチロールをはめ込む。



2 床面の発泡スチロール表面にポリウレタを塗布する。



3 天井・壁面に発泡スチロールをはめ込みポリウレタを塗布。



4 不燃材料のガルバリウム鋼板を外壁に装着し仕上げる。



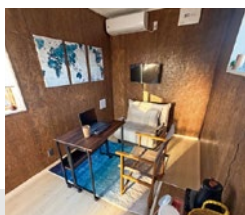
5 内装設備の設置と外装塗装、各所仕上げ。

ポリウレタ シールドウォール | トレーラーハウス

20ftコンテナパート仕様【2名用】 ※車検対応車両含む

【基本仕様】

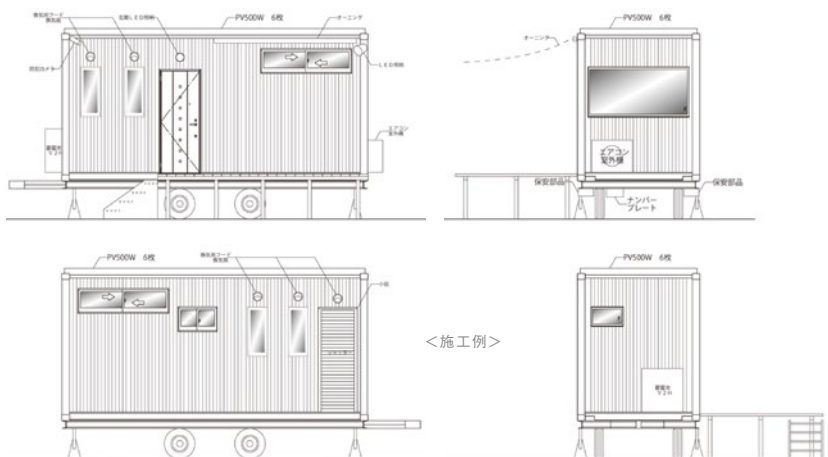
- ベッド(2人) ●Wi-Fi ●エアコン
- 換気扇 ●クローゼット ●下足箱
- 洗面台 ●トイレ ●シャワールーム
- IHキッチン ●冷蔵庫 ●照明
- 20ftコンテナ牽引用トレーラーシャーシ



【オプション】

- 太陽光発電 ●蓄電池 ●テレビ ●テーブル ●ソファ ●電子レンジ
- 空気清浄機 ●イオンルーム ●光触媒塗装 ●エコキュート
- 飲料水浄水サーバー ●スマートロック ●防犯カメラ ●ウッドデッキ

※写真はイメージです



<施工例>

日本総代理店



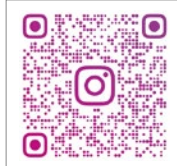
ライノジャパン株式会社

【東京本社】 〒162-0802 東京都新宿区代田町26-1 三田ビル2F
 【大阪支店】 〒577-0841 大阪府東大阪市足代1-10-3 コナラド布施1F
 【熊本支店】 〒862-0970 熊本県熊本市東区渡鹿8-12-11
 【沖縄支店】 〒904-0032 沖縄県沖縄市諸見里3-41-1 株式会社サンニン1F
 【こうのす工場】 〒365-0014 埼玉県鴻巣市屈集1956-1
 【福島工場】 福島県双葉町にて建設中

【ポリウレタ研究所】 〒982-0831 宮城県仙台市太白区八木山香澄町35-1 東北工業大学 八木山キャンパス8号館3F Tel & Fax. 022-797-9970

Tel. 03-6228-1400 Fax. 03-6228-1611
 Tel. 06-6224-7557 Fax. 06-6224-7577
 Tel. 096-228-8818 Fax. 096-228-1253
 Tel. 098-988-7153 Fax. 098-988-7154
 Tel. 048-598-8709

番組撮影の裏側も配信中!



お問い合わせ

代理店希望者はこちらにお問い合わせください。 | ☎ 03-6228-1400 ✉ info@rhinolinings.co.jp

www.rhinolinings.co.jp



ライノジャパンは SDGs の取り組みを行っています。